



DS 150

DISTRIBUTORI COMPONIBILI



Caratteristiche

Di semplice, compatta e robusta realizzazione, questi distributori componibili da 1 a 12 sezioni sono idonei per sistemi oleoidraulici con pompe a cilindrata fissa o a cilindrata variabile per centro chiuso.

- Valvola di sovrappressione generale in entrata e valvola di ritegno sulla mandata di ogni elemento di lavoro.
- Elementi con distribuzione in parallelo, serie-parallelo e serie.
- Continuazione della linea di pressione (carry-over) opzionale.
- Ampia scelta di valvole sugli utilizzi.
- Comandi manuali, pneumatici, idraulici, elettro-idraulici e a distanza con cavi flessibili.
- Cursori intercambiabili di diametro 20 mm.

Condizioni di lavoro

I dati e i diagrammi riportati in questo catalogo sono stati rilevati con olio a base minerale avente viscosità di 46 mm²/s alla temperatura di 40°C.

Portata nominale		90 l/min
Pressione nominale	<i>circuito parallelo o serie-parallelo</i>	315 bar
	<i>circuito in serie</i>	210 bar
Contropressione massima	<i>allo scarico T</i>	25 bar
Fuga interna A(B)→T	<i>Δp=100 bar fluido e distributore a 40°C</i>	3 cm ³ /min
Fluido		Olio a base minerale
Campo di temperatura del fluido	<i>con guarnizioni NBR</i>	da -20° a 80°C
	<i>con guarnizioni FPM</i>	da -20° a 100°C
Viscosità	<i>campo di lavoro</i>	da 15 a 75 mm ² /s
	<i>minima</i>	12 mm ² /s
	<i>massima</i>	400 mm ² /s
Grado di contaminazione		19/16 - ISO 4406
Campo di temperatura ambientale		da -40° a 60°C

NOTA - Per differenti condizioni di utilizzo contattare il Servizio Commerciale.

Ulteriori informazioni

Il catalogo mostra il prodotto nelle configurazioni più comuni.

Per informazioni più dettagliate o richieste particolari non a catalogo, contattare il Servizio Commerciale.

ATTENZIONE!

Specifiche tecniche, disegni e descrizioni riportati nel presente catalogo, sono riferiti al prodotto standard al momento dell'entrata in stampa.

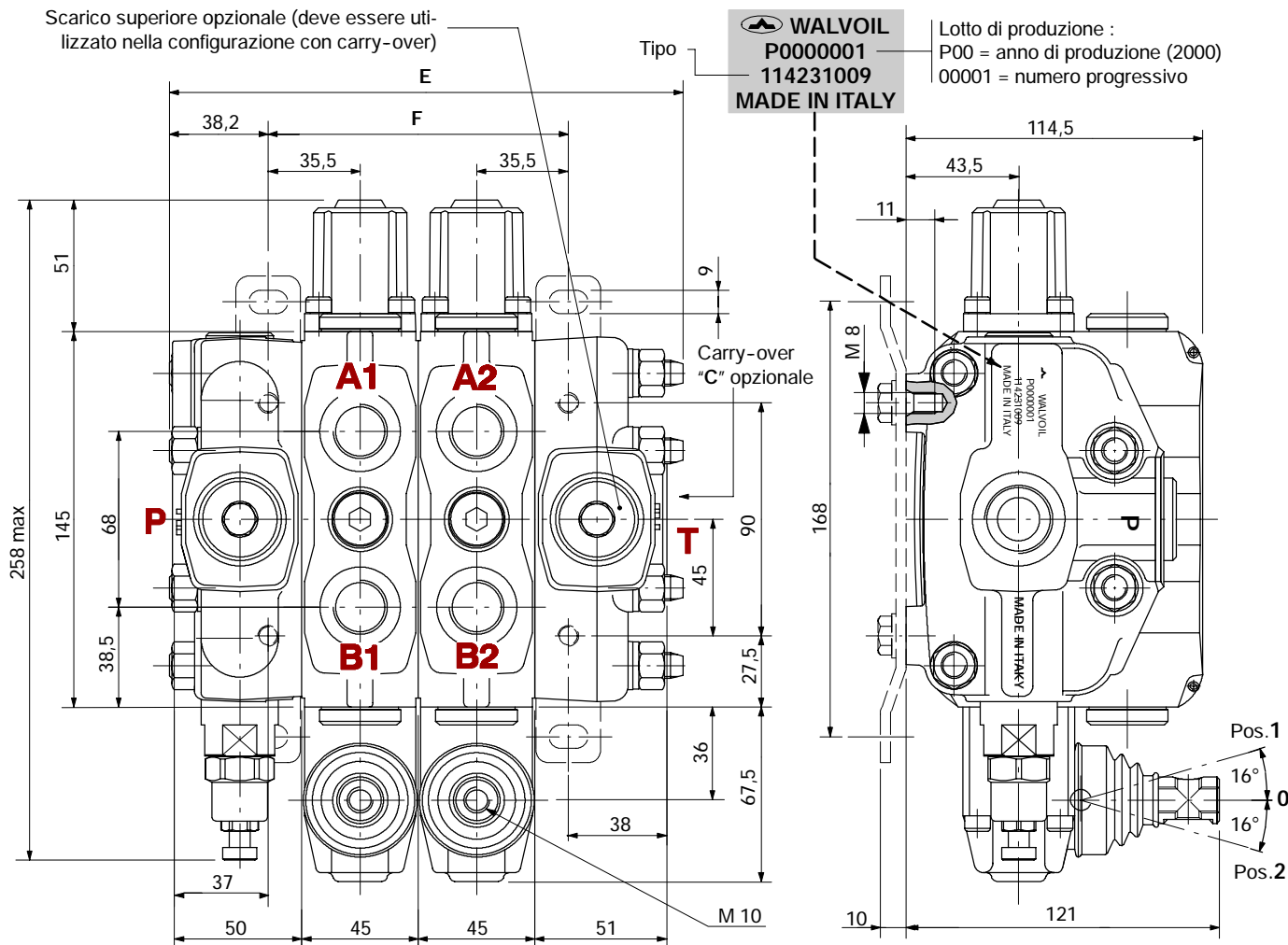
Walvoil, orientata verso il continuo miglioramento del prodotto, si riserva il diritto di apportare modifiche in ogni momento e senza l'obbligo di alcun preavviso.

IL COSTRUTTORE NON RISPONDE DEI DANNI CHE DOVESSERO ESSERE ARRECATI A PERSONE O COSE DERIVANTI DA UN USO IMPROPRIO DEL PRODOTTO.

4^a edizione Novembre 2000:

Questa edizione aggiorna tutte le precedenti.

Scarico superiore opzionale (deve essere utilizzato nella configurazione con carry-over)



TIPO	E	F	Massa
	mm	mm	kg
SDS150/1	154	71	11
SDS150/2	199	116	16
SDS150/3	244	161	20,9
SDS150/4	289	206	25,9
SDS150/5	334	251	30,8
SDS150/6	379	296	35,8

TIPO	E	F	Massa
	mm	mm	kg
SDS150/7	424	341	40,7
SDS150/8	469	386	45,7
SDS150/9	514	431	50,6
SDS150/10	559	476	55,6
SDS150/11	604	521	60,5
SDS150/12	649	566	65,5

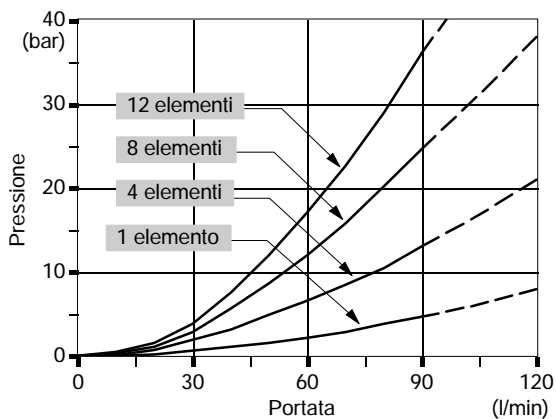
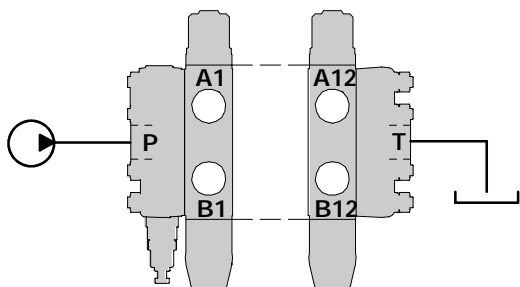
Filettature standard

BOCCHE	BSP	UN-UNF
	(ISO 228/1)	(ISO 11926-1)
Ingresso P e carry-over C	G 3/4	1 1/16-12 UN-2B (SAE 12)
Utilizzi A e B	G 1/2	7/8-14 UNF-2B (SAE 10)
Scarico T	G 3/4	1 1/16-12 UN-2B (SAE 12)
BOCCHE PILOTAGGI		
Idraulici	G 1/4	9/16-18 UNF-2B (SAE 6)
Pneumatici	NPTF 1/8-27	NPTF 1/8-27

Curve caratteristiche (perdite di carico in funzione della portata)

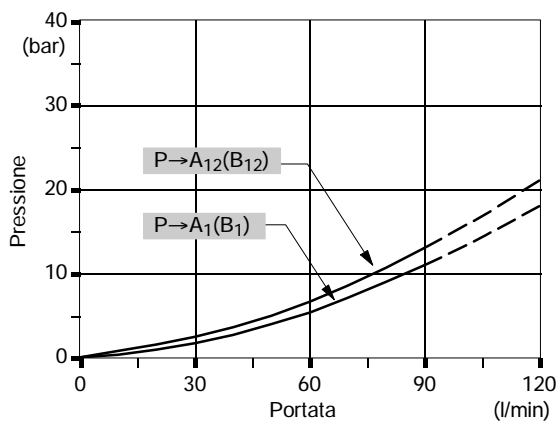
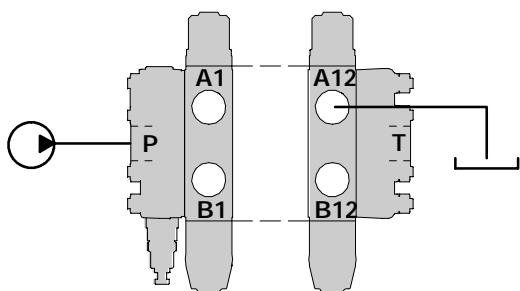
Centro aperto

Dall'ingresso laterale allo scarico laterale.



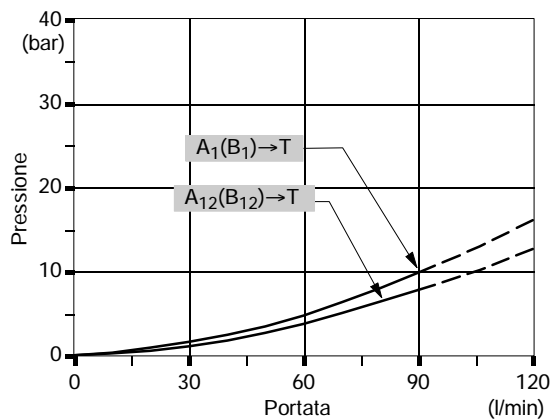
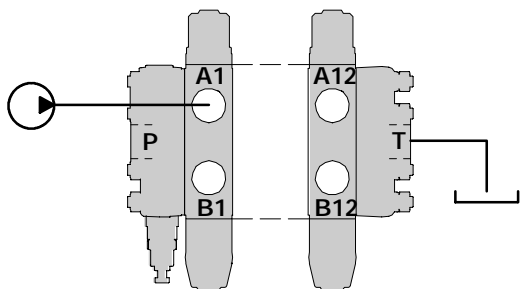
Dall'ingresso agli utilizzi

Dall'ingresso laterale agli utilizzi A (cursore in posizione 1) o B (cursore in posizione 2).



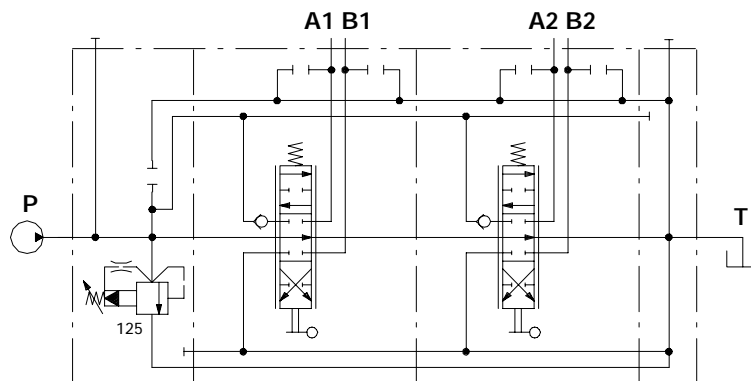
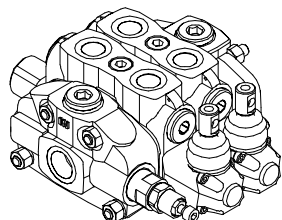
Dagli utilizzi allo scarico

Dagli utilizzi A (cursore in posizione 2) o B (cursore in posizione 1) allo scarico laterale.



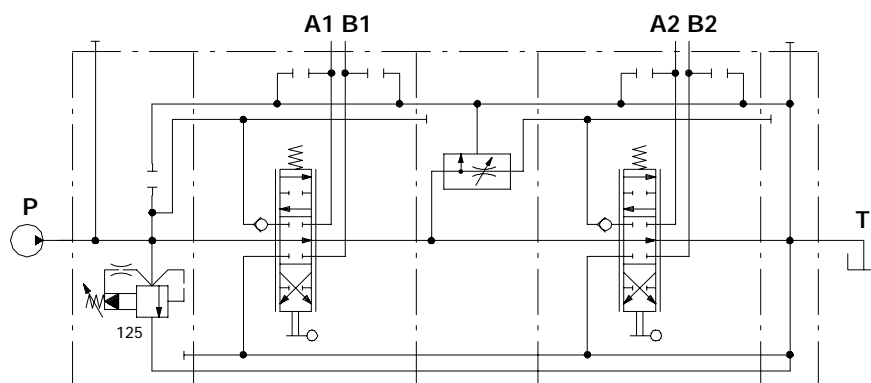
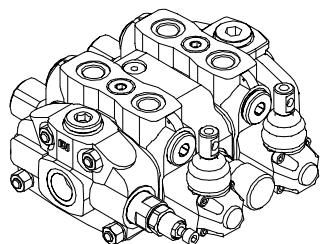
NOTA - Rilevate con cursore tipo 1.

2 elementi di lavoro in parallelo



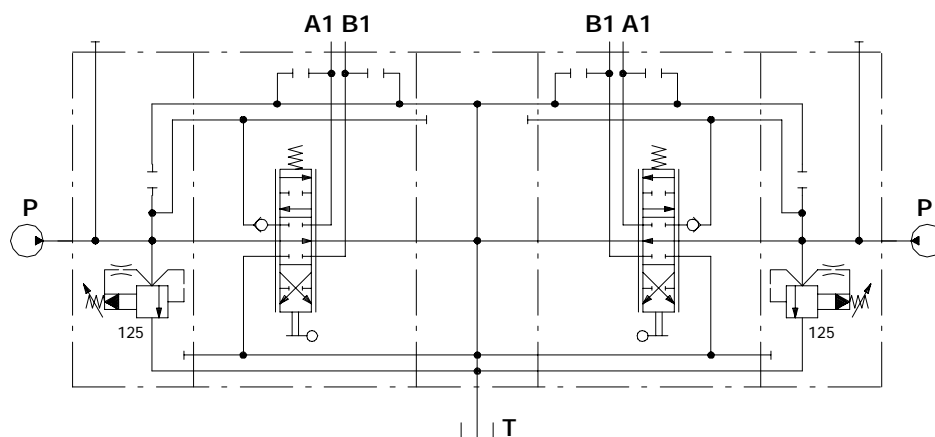
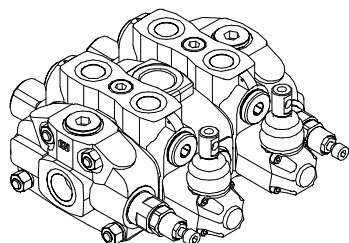
Es.: SDS150/2/AC(XG-125)/18L/18L/RC

Elemento intermedio con regolatore di flusso compensato



Es.: SDS150/2/AC(XG-125)/18L/DFG/18L/RC

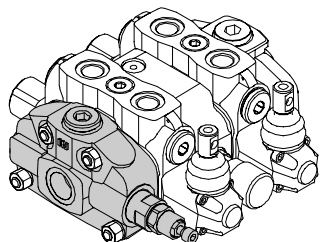
2 fiancate di ingresso e collettore di scarico centrale



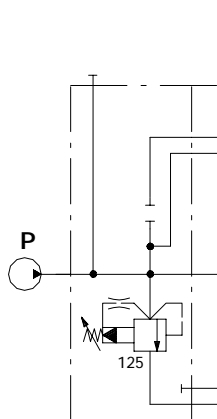
Es.: SDS150/2/AC(XG-125)/18L/CS1/18L/BC(XG-125)

Circuito idraulico

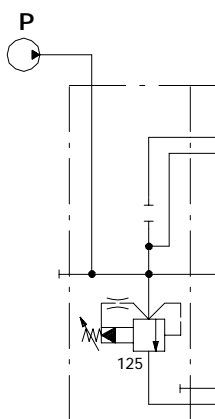
Fiancate di ingresso



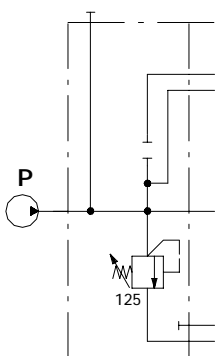
TIPO	CODICE	DESCRIZIONE
AC(XG)	614261001	Ingresso laterale con valvola di sovrappressione ad azionamento pilotato
AD(XG)	614261004	Ingresso superiore con valvola di sovrappressione ad azionamento pilotato
AC(YG3)	614261010	Ingresso laterale con valvola di sovrappressione ad azionamento diretto
AC(SV)	614261003	Ingresso laterale con tappo sostituzione valvola



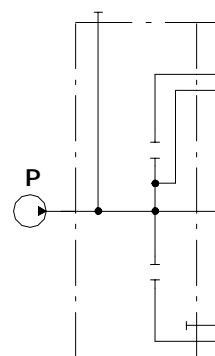
AC(XG-125)



AD(XG-125)

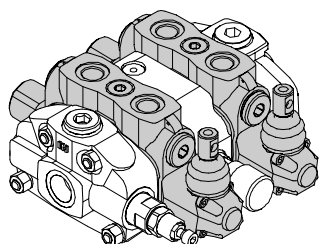


AC(YG3-125)

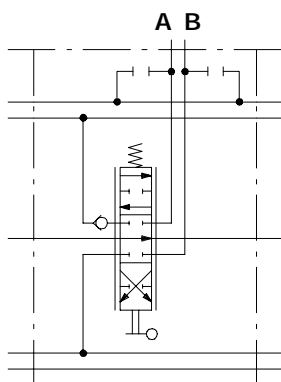


AC(SV)

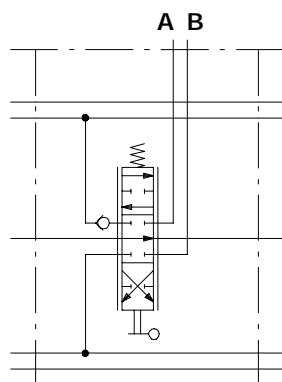
Elementi di lavoro



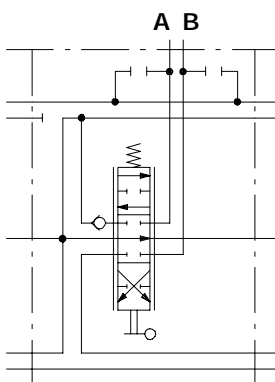
TIPO	CODICE	DESCRIZIONE
P-18L	614161001	Con distribuzione in parallelo
Q-18L	614151001	Con distribuzione in parallelo senza predisposizione valvole sugli utilizzi
S-18L	614171001	Con distribuzione in serie
SP-18L	614181001	Con distribuzione in serie-parallelo (tandem)



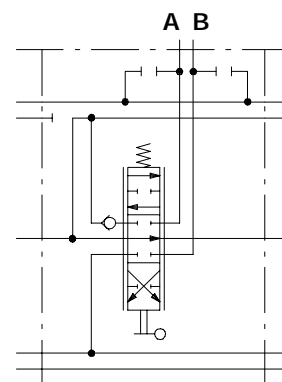
P-18L



Q-18L

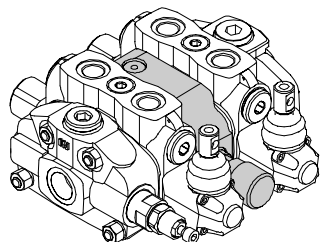


S-18L

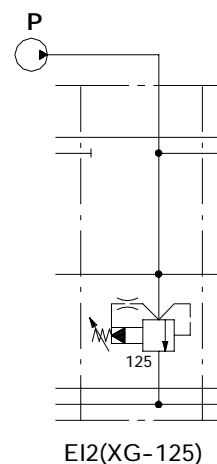
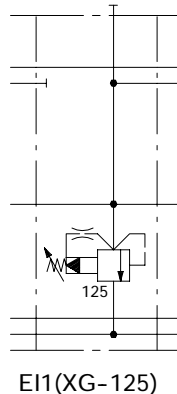
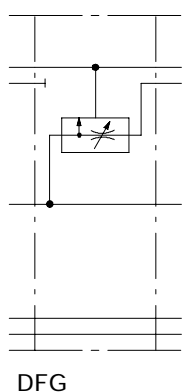
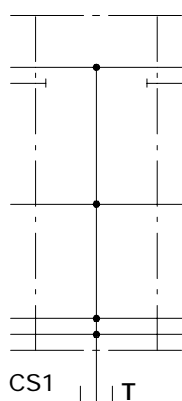


SP-18L

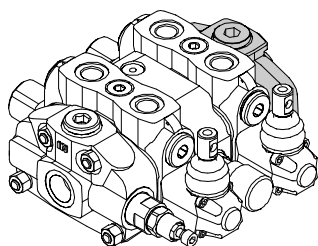
Elementi intermedi



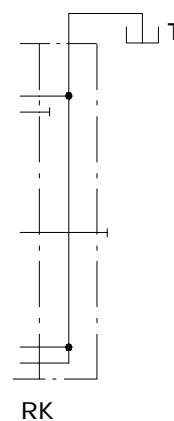
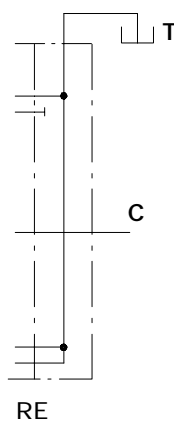
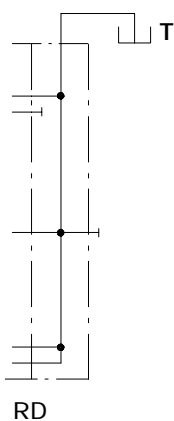
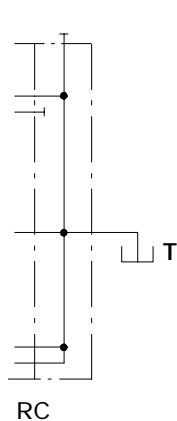
TIPO	CODICE	DESCRIZIONE
CS1	614402100	Collettore di scarico centrale
DFG	614461020	Regolatore di flusso compensato
E11(XG)	614521010	Con valvola secondaria di sovrappressione ad azionamento pilotato
E12(XG)	614521025	Con valvola secondaria di sovrappressione ad azionamento pilotato e ingresso supplementare



Fiancate di scarico

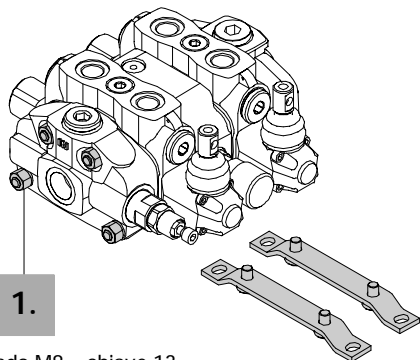


TIPO	CODICE	DESCRIZIONE
RC	614361001	Scarico laterale
RD	614361005	Scarico superiore
RE	614361002	Scarico superiore con continuazione della linea di pressione (carry-over)
RK	614361004	Scarico superiore con centro chiuso



NOTA - I codici sono riferiti alla filettatura BSP.

Particolari per l'assemblaggio



Dado M8 - chiave 13

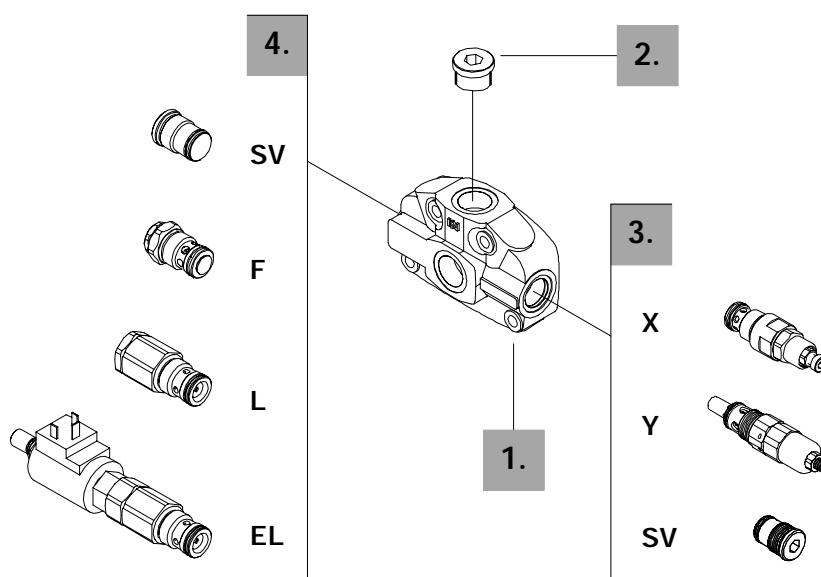
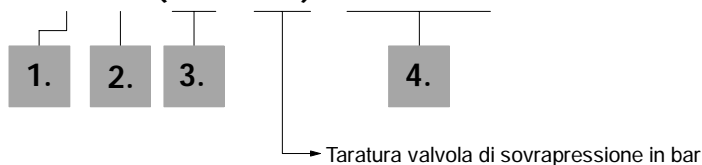
N°	CODICE	DESCRIZIONE
1.	5TIR110149	Kit tiranti per distributore ad 1 elemento
	5TIR110194	Kit tiranti per distributore a 2 elementi
	5TIR110239	Kit tiranti per distributore a 3 elementi
	5TIR110284	Kit tiranti per distributore a 4 elementi
	5TIR110329	Kit tiranti per distributore a 5 elementi
	5TIR110374	Kit tiranti per distributore a 6 elementi
	5TIR110419	Kit tiranti per distributore a 7 elementi
	5TIR110465	Kit tiranti per distributore a 8 elementi
	5TIR110509	Kit tiranti per distributore a 9 elementi
	5TIR110555	Kit tiranti per distributore a 10 elementi
	5TIR110599	Kit tiranti per distributore a 11 elementi
	5TIR110644	Kit tiranti per distributore a 12 elementi

Coppia di serraggio tiranti 30 Nm

2.	5STA125190	Kit staffe di fissaggio
----	------------	-------------------------

Esempio di descrizione:

FE SDS150 / A C (XG - 125) EL-12VDC *



1. Corpo fiancata *

CODICE	DESCRIZIONE
3FIA111400	Corpo tipo AC-AD

2. Selezione bocca d'ingresso *

CODICE	DESCRIZIONE
3XTAP732200	Tappo G 3/4 (richiede n°1 tappo)

3. Valvola di sovrappressione

TIPO	CODICE	DESCRIZIONE
<u>VMP10/1: ad azionamento pilotato tipo X (standard)</u>		
(XG-125)	X006211120	Campo di regolazione da 25 a 315 bar taratura standard 125 bar
<u>VMD10/1: ad azionamento diretto tipo Y</u>		
(YG2-125)	3XCAR110212	Campo di regolazione da 80 a 160 bar taratura standard 125 bar
(YG3-175)	3XCAR110213	Campo di regolazione da 125 a 250 bar taratura standard 175 bar
(YG4-220)	3XCAR110214	Campo di regolazione da 200 a 315 bar taratura standard 220 bar

La taratura standard è riferita ad una portata di 10 l/min.

SV	XTAP526340	Tappo sostituzione valvola
----	------------	----------------------------

4. Valvole opzionali sull'ingresso

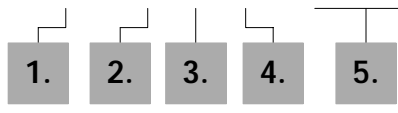
TIPO	CODICE	DESCRIZIONE
F	3XCAR410200	Valvola anticavitazione
L	XCAR410311	Valvola di messa a scarico a pilotaggio idraulico (FC1,5) *
EL	YCAR410305	Valvola di messa a scarico a solenoide a 12 VDC
	YCAR410320	Valvola di messa a scarico a solenoide a 24 VDC
SV	XTAP526340	Tappo sostituzione valvola

NOTA (*) - I codici sono riferiti alla filettatura BSP.

Elemento di lavoro

Esempio di descrizione:

EL SDS150 / P - 1 8 L . P 1 (G3 - 100) *



- 1 montata sull'utilizzo A.
- 2 montata sull'utilizzo B.
- 3 montate sugli utilizzi A e B.

→ Taratura valvola sugli utilizzi in bar

1. Kit elemento di lavoro *

TIPO	CODICE	DESCRIZIONE
Q	5EL1113010	Con distribuzione in parallelo senza predisposizione valvole sugli utilizzi
P	5EL1123000	Con distribuzione in parallelo
S	5EL2123000	Con distribuzione in serie
SP	5EL3123000	Con distribuzione in serie-parallelo (tandem)

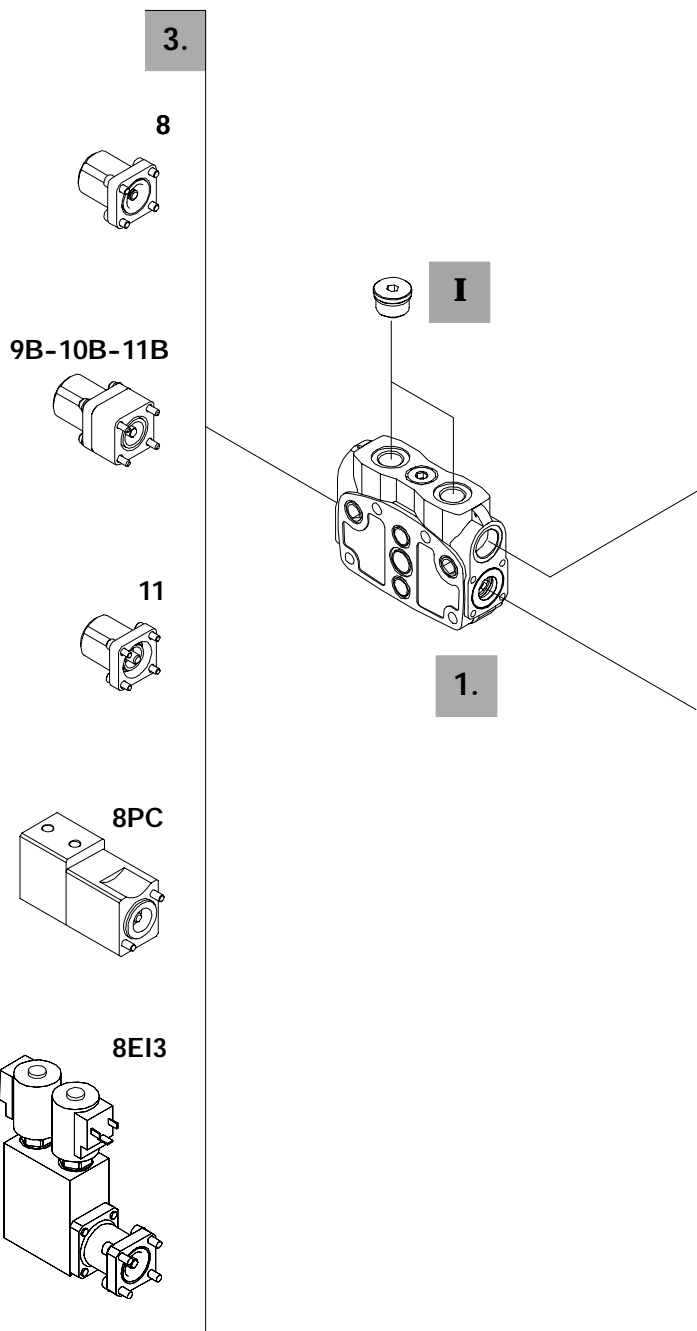
Comprende corpo, guarnizioni O-ring, anelli e valvola di ritegno.

2. Cursori

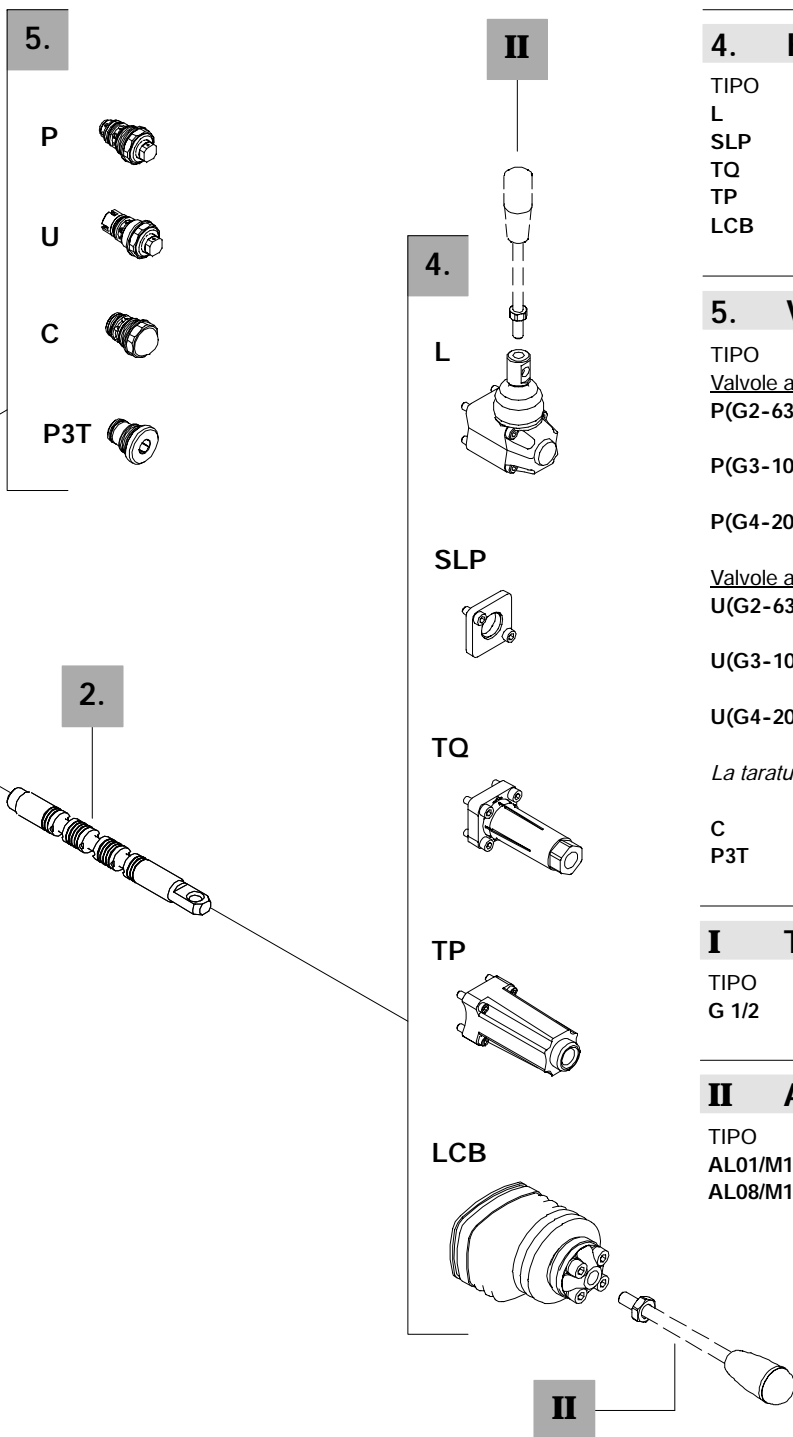
TIPO	CODICE	DESCRIZIONE
1	3CU2410120	Doppio effetto, 3 posizioni con A e B chiusi in posizione centrale
1CS	3CU2410200	Doppio effetto, 3 posizioni con A e B chiusi in posizione centrale, tipo sensibile
1A	3CU2421200	Doppio effetto, 3 posizioni con A a scarico in posizione centrale
1B	3CU2422130	Doppio effetto, 3 posizioni con B a scarico in posizione centrale
2	3CU2425200	Doppio effetto, 3 posizioni con A e B a scarico in posizione centrale
3	3CU2431180	Semplice effetto in A, 3 posizioni, B tappato; richiede tappo G1/2 (vedi particolare I)
4	3CU2435100	Semplice effetto in B, 3 posizioni, A tappato; richiede tappo G1/2 (vedi particolare I)

3. Kit comandi lato "A"

TIPO	CODICE	DESCRIZIONE
8	5V08110000	Con ritorno a molla in posizione centrale
9B	5V09110000	Con aggancio in posizione 1 e ritorno a molla in posizione centrale
10B	5V09110000	Con aggancio in posizione 2 e ritorno a molla in posizione centrale
11	5V11110000	Con aggancio in posizione 1, centrale e 2
11B	5V11210000	Con aggancio in posizione 1 e 2, con ritorno a molla in posizione centrale
8PC	5V08111709	Pneumatico proporzionale
8E13	5V08110350	Elettro-idraulico ON-OFF 12VDC
	5V08110351	Elettro-idraulico ON-OFF 24VDC



NOTA (*) - I codici sono riferiti alla filettatura BSP.



4. Kit comandi lato "B"

TIPO	CODICE	DESCRIZIONE
L	5LEV110000	Leva standard
SLP	5COP110000	Senza leva, con flangia anti-polvere
TQ	5TEL110110	Collegamento a cavo; per cavi tipo CD
TP	5TEL110005	Collegamento a cavo; per cavi tipo CG
LCB	5CLO211100	Cloche per n° 2 sezioni

5. Valvole sugli utilizzi

TIPO	CODICE	DESCRIZIONE
<u>Valvole antiurto</u>		
P(G2-63)	5KIT210212	Campo di regolazione da 40 a 80 bar taratura standard 63 bar
P(G3-100)	5KIT210213	Campo di regolazione dae 63 a 200 bar taratura standard 100 bar
P(G4-200)	5KIT210214	Campo di regolazione da 160 a 315 bar taratura standard 200 bar
<u>Valvole antiurto e anticavitazione</u>		
U(G2-63)	5KIT310112	Campo di regolazione da 63 a 125 bar taratura standard 63 bar
U(G3-100)	5KIT310113	Campo di regolazione da 100 a 250 bar taratura standard 100 bar
U(G4-200)	5KIT310114	Campo di regolazione da 200 a 315 bar taratura standard 200 bar
<i>La taratura standard è riferita ad una portata di 10 l/min.</i>		
C	5KIT410100	Anticavitazione
P3T	5TAP528320	Tappo sostituzione valvole sugli utilizzi A e B

I Tappi utilizzi *

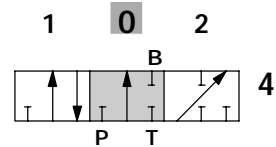
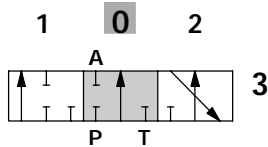
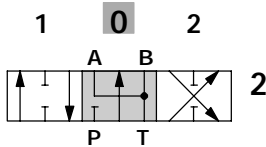
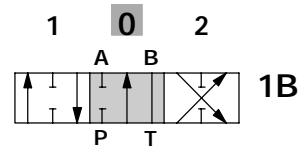
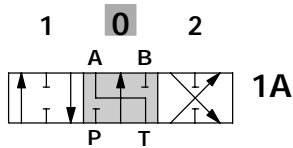
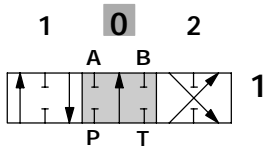
TIPO	CODICE	DESCRIZIONE
G 1/2	3XTAP727180	Tappo per cursori a semplice effetto

II Aste leva opzionali

TIPO	CODICE	DESCRIZIONE
AL01/M10x200	170012020	Per leva L, altezza 200 mm
AL08/M12x250	170013125	Per cloche LCB, altezza 250mm

Per esecuzioni speciali vedere pagina 13

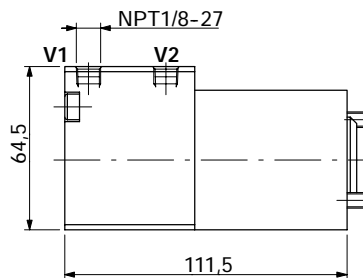
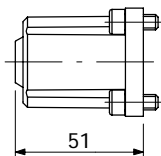
Cursori



utilizzo "B" tappato

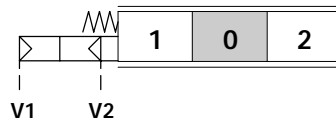
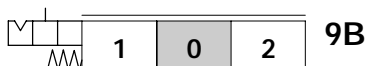
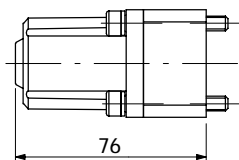
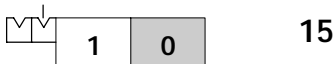
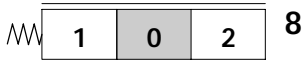
utilizzo "A" tappato

Kit comandi lato "A"



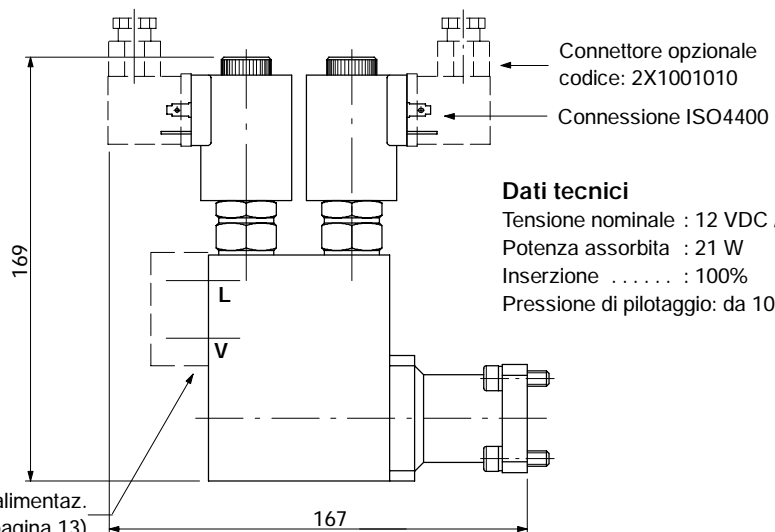
Dati tecnici

Campo di regolazione : da 1 a 5,5 bar
curva 501A
Pressione max. di pilotaggio: 10 bar



8PC

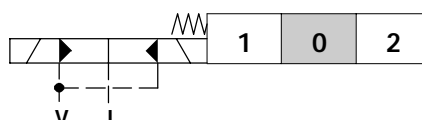
Comando pneumatico proporzionale



Dati tecnici

Tensione nominale : 12 VDC / 24 VDC
Potenza assorbita : 21 W
Inserzione : 100%
Pressione di pilotaggio: da 10 a 50 bar

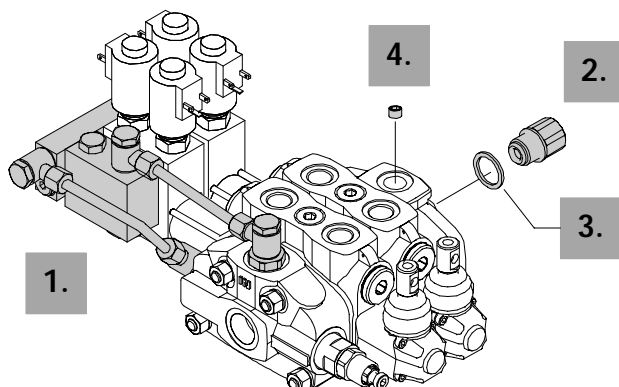
Kit alimentaz.
(pagina 13)



8E13

Comando elettro-idraulico
ON-OFF

Kit di alimentazione per comando elettro-idraulico



N°	TIPO	CODICE	DESCRIZIONE
1.	KE1R3	5KE1R31431	Kit per 1 elemento
	KE2R3	5KE2R31431	Kit per 2 elementi
	KE3R3	5KE3R31431	Kit per 3 elementi
	KE4R3	5KE4R31431	Kit per 4 elementi
	KE5R3	5KE5R31431	Kit per 5 elementi
	KE6R3	5KE6R31431	Kit per 6 elementi
2.	VRE	3XGIU632520	Valvola di contropressione G 3/4 (configurazione carry-over)
3.		4RON427025	Rondella G 3/4
4.	RE	4TAP318010	Tappo M18x1,5

NOTA - I codici sono riferiti alla filettatura BSP.

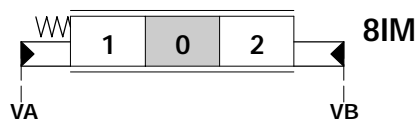
Esecuzioni speciali

Comando idraulico proporzionale

Dati tecnici

Campo di regolazione : da 5,8 a 19 bar - curva 024

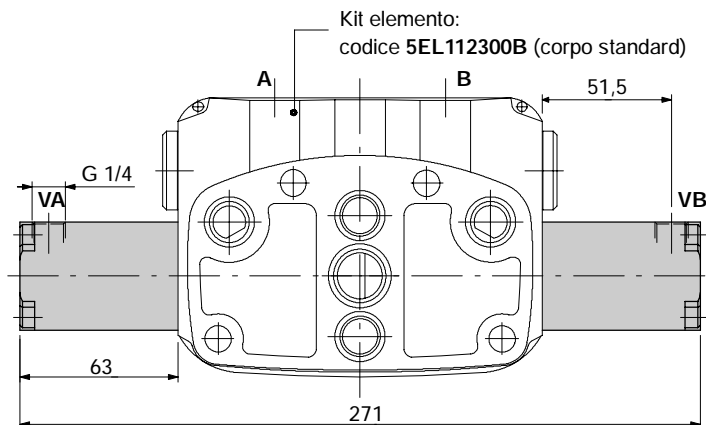
Pressione max.di pilotaggio : 100 bar



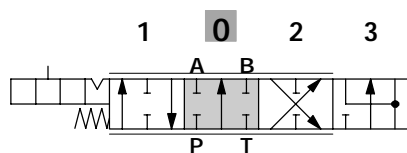
Es.: EL SDS150/P-1IM 8IM

Cursori:
1IM codice 3CU2410420
2IM codice 3CU2425420

Comando idraulico:
codice 5IDR216000



Circuito flottante

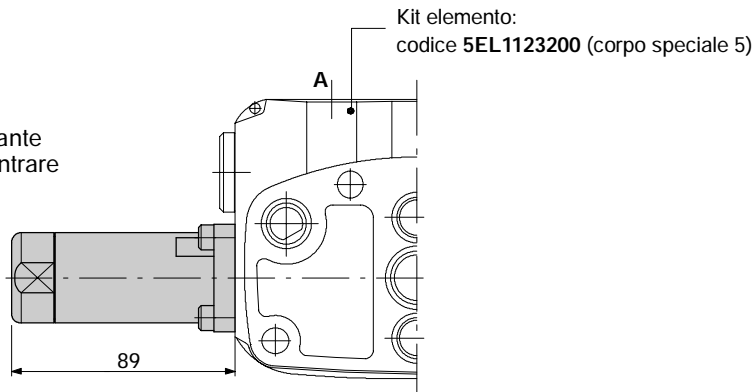


Es.: EL SDS150/P-5 13...

Cursore:
codice 3CU2441200

Kit comando:
codice 5V13210000

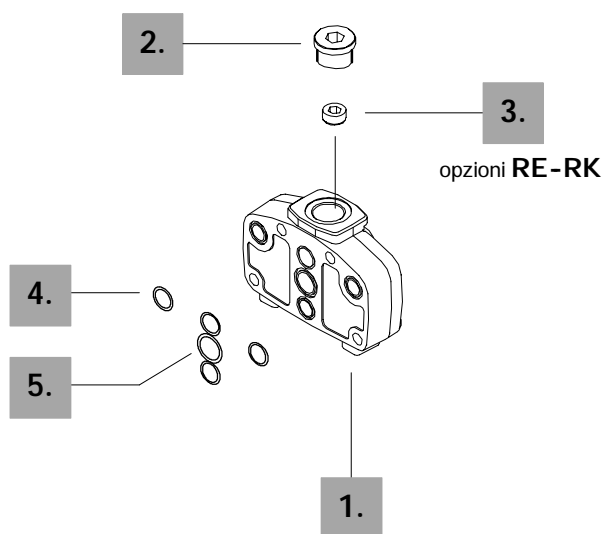
513
4ª posizione flottante
con cursore ad entrare



Fiancata di scarico

Esempio di descrizione:

FS SDS150 / RC *



Particolari fiancata di scarico

N°	CODICE	QTA	DESCRIZIONE
1.	3FIA211300	1	Corpo fiancata *
2.	3XTAP732200	1	Tappo G 3/4 *
4.	4GUA117218	4	Guarnizione O-ring 17,17x1,78 NBR 70 SH
5.	4GUA122018	1	Guarnizione O-ring 21,95x1,78 NBR 70 SH

Opzioni circuito

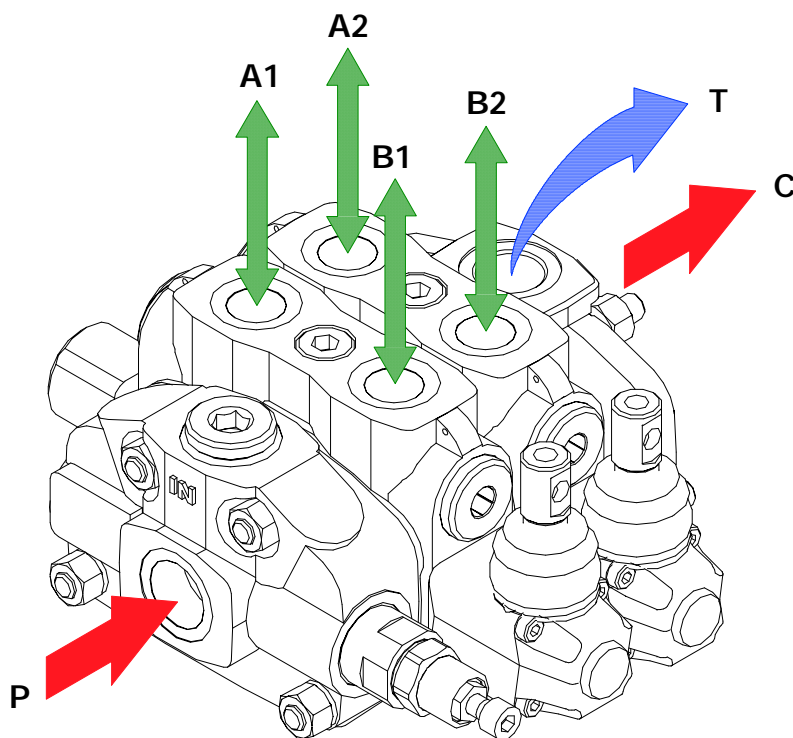
N°	CODICE	QTA	DESCRIZIONE
3.	4TAP318010	1	Tappo M18x1,5 per opzioni carry-over (RE) e centro chiuso (RK)

NOTA (*) - I particolari sono riferiti alla filettatura **BSP**.

Il distributore SDS150 viene montato e collaudato rispettando le specifiche tecniche riportate in questo catalogo.

Per una corretta installazione attenersi alle indicazioni sottoelencate:

- il distributore può essere montato in qualsiasi posizione; per evitare deformazioni agli elementi e conseguente bloccaggio dei cursori, il fissaggio va eseguito su una superficie piana;
- al fine di evitare infiltrazioni di acqua nei cappellotti e nelle scatole leva, non indirizzare getti ad alta pressione direttamente sul distributore;
- prima della verniciatura, assicurarsi che i tappi in plastica a protezione delle bocche siano correttamente serrati.



Configurazione con carry-over

Coppie di serraggio dei raccordi - Nm

TIPO FILETTATURA	bocche P e C	bocche A e B	bocca T
BSP (ISO 228/1)	G 3/4	G 1/2	G 3/4
Con guarnizione O-Ring	70	50	70
Con rondella di tenuta in rame	70	60	70
Con rondella di tenuta in acciaio e gomma	70	60	70
UN-UNF (ISO 11926-1)	1 1/16-12 UN-2B (SAE 12)	7/8-14 UNF-2B (SAE 10)	1 1/16-12 UN-2B (SAE 12)
Con guarnizione O-Ring	95	60	95

NOTA - Valori consigliati. Il momento di serraggio dipende da diversi fattori, come la lubrificazione, il rivestimento e la finitura superficiale. Deve essere consultato il fornitore.



WALVOIL S.P.A.

42100 REGGIO EMILIA • ITALY • VIA ADIGE, 13/D
TEL. +39.0522.932411 • FAX +39.0522.300984
E-MAIL: INFO@WALVOIL.COM • HTTP: //WWW.WALVOIL.COM

SERVIZIO COMMERCIALE

TEL. +39.0522.932555 • FAX +39.0522.932455

DBC003I