



Tipo EC..M

valvole direzionali a solenoide - 2 vie/2 posizioni

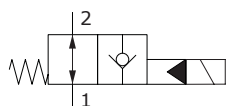
- Azionamento pilotato
- Esecuzione a cono
- Trafilamenti da porta 2 a porta 1
- Configurazioni normalmente aperta e chiusa
- Cavità dalla SAE08 alla SAE16

I dati e i diagrammi riportati in questo catalogo sono stati rilevati con olio a base minerale avente viscosità di 46 cSt alla temperatura di 40°C.

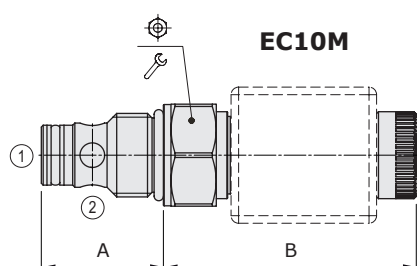
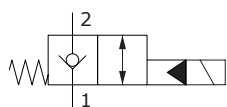
	EC08M	EC10M	EC12M	EC16M
Portata nominale	40 l/min	70 l/min	150 l/min	150 l/min
Pressione max.	380 bar			
Trafilamenti	a 210 bar	0,25 cm ³ /min	0,25 cm ³ /min	0,25 cm ³ /min
Fluido	olio a base minerale			
Viscosità	10-200 cSt			
Max. livello di contaminazione	18/16/13 ISO4406			
Campo di temperatura del fluido	con guarn. NBR con guarn. FPM	da -20°C a 80°C da -20°C a 100°C		
Campo di temperatura ambientale per condizioni operative	da -20°C a 50°C			
Cavità	SAE 08/2	SAE 10/2	SAE 12/2	SAE 16/2
Tipo bobina (1)	BER			
Voltaggio nominale	12 VDC - 24 VDC ± 10%			
Potenza assorbita	19,2 W (12 VDC - 24 VDC)			
Peso	0,135 kg	0,170 kg	0,230 kg	0,315 kg

NOTA - Per differenti condizioni di utilizzo contattare il Servizio Commerciale. - (1) Per ulteriori caratteristiche sulle bobine consultare da pagina 206.

Configurazione normalmente aperta



Configurazione normalmente chiusa

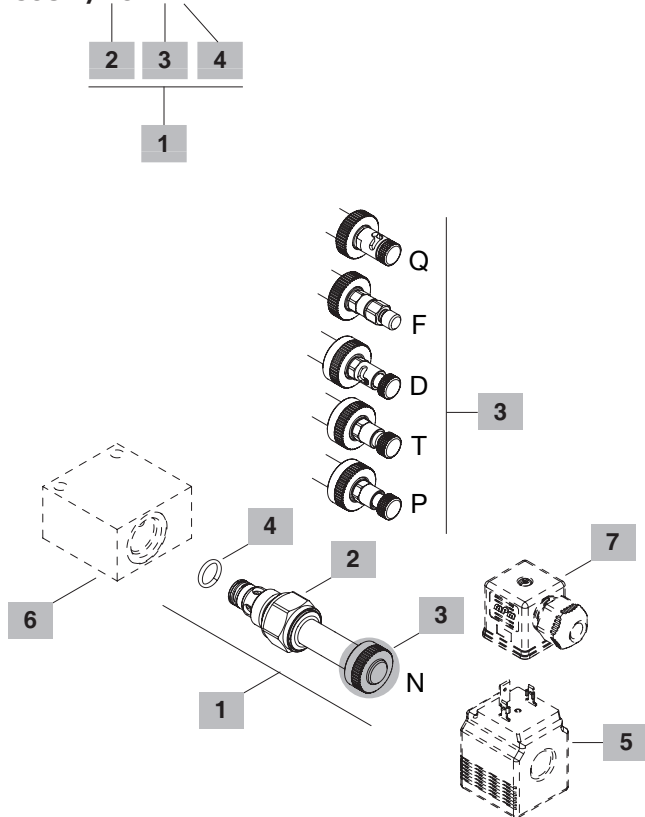


Tipo valvola	A	B		
	mm	mm	mm	Nm
EC08M/	10NB	28	67,2	24 30
	20NB	28	63,3	24 30
EC10M/	10NB	32,3	66,9	27 50
	20NB	32,3	63	27 50
EC12M/	10NB	45	61,1	32 80
	20NB	45	57,2	32 80
EC16M/	10NB	46	61,2	38 80
	20NB	46	57,3	38 80

Per dimensioni con differenti tipi di emergenza vedere pag. 213

Codici d'ordinazione e composizione della descrizione

EC08M/10 NB



1 Cartucce

TIPO	CODICE	DESCRIZIONE
Cavità SAE 08/2		
EC08M/10NB	0EC08002031	Normalmente aperta (N.A.) senza emerg.
EC08M/10PB	0EC08002033	(N.A.) emerg. con pulsante a spingere
EC08M/10TB	0EC08002034	(N.A.) emergenza a vite
EC08M/10DB	0EC08002035	(N.A.) emerg. a spingere con aggancio
EC08M/20NB	0EC08002032	Normalmente chiusa (N.C.) senza emerg.
EC08M/20FB	0EC08002036	(N.C.) emerg. con pulsante a tirare
EC08M/20TB	0EC08002037	(N.C.) emergenza a vite
EC08M/20QB	0EC08002038	(N.C.) emerg. a tirare con aggancio
Cavità SAE 10/2		
EC10M/10NB	0EC10002012	Normalmente aperta (N.A.) senza emerg.
EC10M/10PB	0EC10002014	(N.A.) Emerg. con pulsante a spingere
EC10M/10TB	0EC10002015	(N.A.) emergenza a vite
EC10M/10DB	0EC10002016	(N.A.) emerg. a spingere con aggancio
EC10M/20NB	0EC10002013	Normalmente chiusa (N.C.) senza emerg.
EC10M/20FB	0EC10002017	(N.C.) emerg. con pulsante a tirare
EC10M/20TB	0EC10002018	(N.C.) emergenza a vite
EC10M/20QB	0EC10002019	(N.C.) emerg. a tirare con aggancio
Cavità SAE 12/2		
EC12M/10NB	0EC12002007	Normalmente aperta (N.A.) senza emerg.
EC12M/10PB	0EC12002009	(N.A.) emerg. con pulsante a spingere
EC12M/10TB	0EC12002010	(N.A.) emergenza a vite
EC12M/10DB	0EC12002011	(N.A.) emerg. a spingere con aggancio
EC12M/20NB	0EC12002008	Normalmente chiusa (N.C.) senza emerg.
EC12M/20FB	0EC12002012	(N.C.) emerg. con pulsante a tirare
EC12M/20TB	0EC12002013	(N.C.) emergenza a vite
EC12M/20QB	0EC12002014	(N.C.) emerg. a tirare con aggancio
Cavità SAE 16/2		
EC16M/10NB	0EC16002020	Normalmente aperta (N.A.) senza emerg.
EC16M/10PB	0EC16002022	(N.A.) emerg. con pulsante a spingere
EC16M/10TB	0EC16002023	(N.A.) emergenza a vite
EC16M/10DB	0EC16002024	(N.A.) emerg. a spingere con aggancio
EC16M/20NB	0EC16002021	Normalmente chiusa (N.C.) senza emerg.
EC16M/20FB	0EC16002025	(N.C.) emerg. con pulsante a tirare
EC16M/20TB	0EC16002026	(N.C.) emergenza a vite
EC16M/20QB	0EC16002027	(N.C.) emerg. a tirare con aggancio

2 Spool

TIPO	DESCRIZIONE
1	Configurazione normalmente aperta
2	Configurazione normalmente chiusa

3 Emergenze

TIPO	DESCRIZIONE
N	Senza emergenza
P	Pulsante a spingere (N.A.)
T	A vite
D	A spingere con aggancio (N.A.)
F	Con pulsante a tirare (N.C.)
Q	A tirare con aggancio (N.C.)

4 Guarnizioni

TIPO	DESCRIZIONE
B	NBR (Buna) guarnizione o-ring, configurazione standard
V	FPM (Viton) guarnizione o-ring, contattare il Servizio Commerciale

5 Bobina

TIPO	CODICE	DESCRIZIONE
BER 12VDC	4SLE001200	12VDC-ISO4400 bobina

Per la lista completa delle bobine vedere da pag. 026

6 Corpi valvola

TIPO	CODICE	DESCRIZIONE
SAE 08/2-G 3/8	3CC0820C11	Corpo in alluminio per cavità 08, filettatura standard G3/8
SAE 10/2-G 3/8	3CC1020C11	Corpo in alluminio per cavità 10, filettatura standard G3/8
SAE 12/2-G 1/2	3CC1220D11	Corpo in alluminio per cavità 12, filettatura standard G1/2
SAE 16/2-G 3/4	3CC1620E11	Corpo in alluminio per cavità 16, filettatura standard G3/4

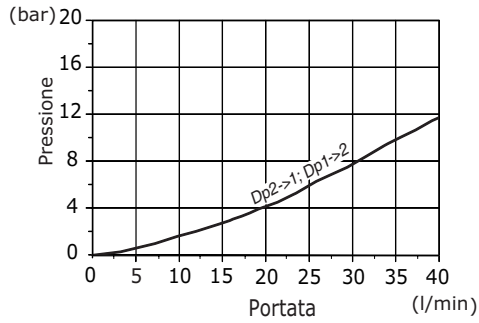
Nota: il corpo in alluminio può essere utilizzato fino a 210 bar
Per corpi in acciaio o differenti filettature vedere da pag. 215

7 Connettore

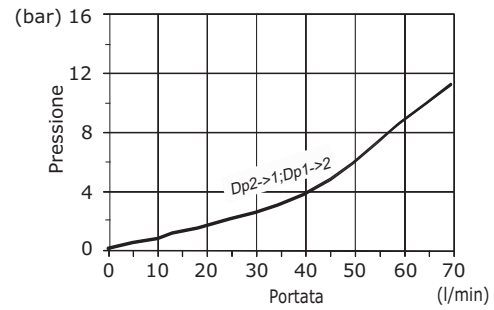
TIPO	CODICE	DESCRIZIONE
ISO4400	4CN1009995	Connettore

Per la lista completa dei connettori vedere da pag. 206

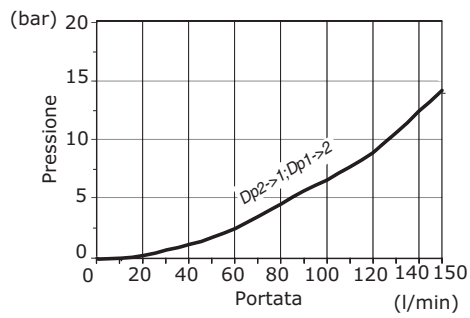
EC08M/10NB - EC08M/20NB
perdite di carico



EC10M/10NB - EC10M/20NB
perdite di carico



EC12M/10NB - EC16M/10NB
perdite di carico



EC12M/20NB - EC16M/20NB
perdite di carico

